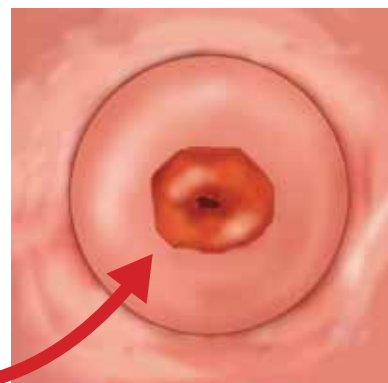


JAK ZMINIMALIZOWAĆ RYZYSKO NIEDOSTRZEŻENIA ZMIANY?



Wypróbuj **NOWOŚĆ**

**Wziernik ginekologiczny
ze światłem – SPECU LED**



**dostępne tylko
w Meringer**

KIEDY WARTO STOSOWAĆ SPECU LED?

- ➔ przy badaniu ginekologicznym, gdy chcesz mieć pewność, że nie przeoczysz zmiany,
- ➔ przy zabiegach ginekologicznych (np. usuwanie nadżerki), aby uwidocznić obszar roboczy,
- ➔ gdy niemożliwe jest przeprowadzenie kolposkopii,
- ➔ gdy potrzebujesz światła, **bez konieczności manipulowania lampą**, aby ograniczyć cień,
- ➔ **gdy nie chcesz** za każdym razem **montować bocznej lampy**,
- ➔ **gdy zakładasz wkładkę** wewnątrzmaciczną i potrzebujesz oświetlić szyjkę macicy.



NIEWYKRYTA ZMIANA, TO RYZYKO NIEZDIAGNOZOWANIA CHOROBY!



Wzierniki Specu Led dają niczym niezakłócone źródło światła, **bepośrednio w miejscu w którym jest potrzebne**, uwidaczniają zmianę, dzięki czemu sprawniej i dokładniej przeprowadzisz badanie czy zabieg.

Posiadają wyjątkowo **silne źródło światła LED**, zasilane bateriami LR 41. To pozwala na około **12 godzin działania**.

WARTO STOSOWAĆ SPECU LED

- ➔ **poprawiając widoczność**, redukuje możliwość niedopatrzenia zmiany, a tym samym **minimalizuje ryzyko rozwoju choroby**,
- ➔ **nie musisz tracić czasu** na ustawianie lampy, dzięki czemu **przeprowadzisz badanie/zabieg szybciej i sprawniej**,
- ➔ **dostępne w 4 rozmiarach: XS, S, M i L**, oznaczonych różnymi kolorami, co pozwala na dopasowanie rozmiaru do pacjentki i **lepszą organizację stanowiska pracy**,
- ➔ **sterylne**, pakowane pojedynczo, co minimalizuje ryzyko zakażeń i daje pacjentce **podwyższone bezpieczeństwo**,
- ➔ **łatwo się włączają**, dzięki czemu są łatwe w użyciu,
- ➔ **wytrzymałe, posiadają certyfikat CE**.

Opakowanie zbiorcze: 100 sztuk



Atrakcyjna cena!



kolory zamków	rozmiary łyżek
○	XS – 20 mm
●	S – 23 mm
●	M – 25 mm
●	L – 30 mm

Zakupy bez ryzyka!

gwarancja satysfakcji
albo zwrot pieniędzy

Dowiedz się więcej lub **zamów darmową próbkę**
Zadzwoń: 62 332 00 00 lub **zamów na sklep.meringer.pl**

