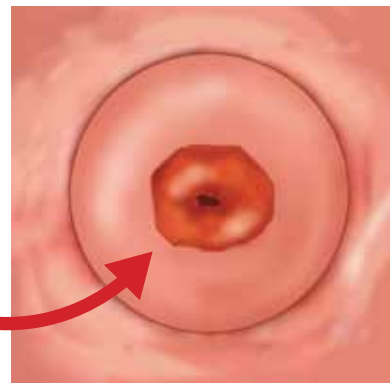


KĀ MINIMIZĒT IZMAIŅU NESAREDZĒŠANAS RISKŪ?



Izmēģini **JAUNUMU**

**ginekoloģiskais spogulis
ar gaismu – SPECU LED**



KAD VAJADZĒTU LIETOT SPECU LED?

- ➔ ginekoloģiskās izmeklēšanas laikā, kad vēlaties būt pārliecināts, ka saredzēsiet izmaiņas;
- ➔ ginekoloģisko procedūru laikā (piem., erozijas noņemšana), lai skaidrāk parādītu darba zonu;
- ➔ ja kolposkopijas veikšana nav iespējama;
- ➔ ja jums ir nepieciešama gaisma, bez nepieciešamības manipulēt ar lampu, lai samazinātu ēnu;
- ➔ ja nevēlaties katru reizi uzstādīt sānu lukturi.



SPECU LED

NESAREDZĒTĀS IZMAIŅAS IR SLIMĪBAS NEATKLĀŠANĀS RISKS!



Specu Led spoguļi dod gaismu no netraucējoša gaismas avota, vietā, kur tā tieši ir nepieciešama, padara saredzamas izmaiņas, pateicoties tam, pārbaude vai operācija tiek veikta efektīvāk un precīzāk.

Tie ir aprīkoti ar sevišķi spēcīgu LED gaismas avotu – barošana ar baterijām LR 41. Tām ir aptuveni 12 stundu darbība.

IR VĒRTS LIETOT SPECU LED

- ➔ uzlabojot redzamību, reducē iespēju nesaredzēt izmaiņas un līdz ar to **minimizē slimības attīstības risku**;
- ➔ nav jātērē laiks lampas iestatīšanai, pateicoties tam **pārbaude/operācija tiek veikta ātrāk un efektīvāk**;
- ➔ pieejami četros izmēros: XS, S, M un L, kas apzīmēti dažādās krāsās, kas ļauj izvēlēties pacientei atbilstošu izmēru ar **labāku darba vietas organizāciju**;
- ➔ **sterili**, iepakoti pa vienam – tie samazina infekcijas risku un sniedz pacientei **lielāku drošību**;
- ➔ viegli ieslēdzami, pateicoties tam parocīgi lietošanā;
- ➔ izturīgi, **izsniegts CE sertifikāts**.

Kopējais iepakojums: 100 gab.



Pievilcīga cena!



Slēdžu krāsa un karotes izmērs

- XS – 20 mm
- S – 23 mm
- M – 25 mm
- L – 30 mm

Pirkums bez riska!

*gandarījuma garantija
vai naudas atgriešana*

Uzzini vairāk vai **posūti bezmaksas paraugu**